

YÖK Ë YE YITH.

WUM EE ABAC TËNË RAAN ËBËN.



Ku nyic naadë ku ba thiëc men nɔŋ wëu kòk yeke kɔɔr naa ci yïin wum.

- Acin raan bi gël bi wum abac naa cikë lëu bikë wëu ke mäny de wäl cuatpiny.
- Naa ci wël wum ë kɔc töu arëet, geer de raan alë bi wum ke tãn deen de wereŋ ë kòk yeen ci kɔɔr.
- Raan ëbën abï wum naa ci thaa den bën.

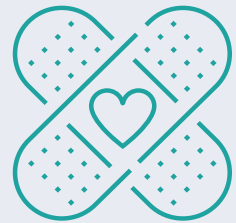
Wum de COVID-19 ee yïin tiit guöp ba COVID-19 ci yök.

- Naa ca ɲot ke yin yök COVID-19 të cinë yïin ɲum, ke wäl ee yïin gël ba ci tuaany arëet.
- Naa yi cak naŋ COVID-19, ke yin ɲot ke yin wum.
- Aɲot ke kuch yee nen bi yen raan gël ke ci beer tuaany në COVID-19.



Wum de COVID-19 apieth ku ka lui. Wäl ACII yin ye gäm COVID-19.

- Apieth bi yïin wum në ba COVID-19 yök.
- Maliön ke kɔc aa ci keek wum.
- Acin wël dët ci them acän piathde arëet në Akököl de U.S yic.
- Wäl aci nyuooth tënë aliip ke kɔc, nɔŋic kɔc ë bö në yän wääc, kuëet ku run.
- Wël ye wuöm de COVID-19 acii DNA du bi geer.



KÄ YE KOC DCM TÈ CİNÈ YÌ WUM AA NYICKE.

Kä ye koc dcm të cinè yì wum ACİKÈ ye lueel men naḡ yin COVID-19.

- Kä ye koc dcm të cinè yì wum ayekè lueel naadë ke wäl yenè ka piöoc guöpdu thöör kenè tuaany/köm yedi.
- Kä ye koc dcm të cinè yì wum alè bikè yiic naḡ:
 - Nèk de yin cin wëlë/kaba kök but të wën cinè wäl wuöm.
 - Akuemnhom/Ayarnhom, wiir, wëlë/ka atuöc.
- Naa ciï ye guöp ye yök ke piol, yin koor ba nin diäak lööm tëde luci ba ciï lui agut ba pial.
- Yin koor ba rëer agut ci digiik kaa 15–30 të cinè yì wum acän bi nyuöoth men ciï guöpdu wäl koor.



Acin kë ye yeen nyuöoth men ye wäl ciën dhiëth bëi.

Diäär liac aabi jam kenè dïktor den men bike wum.

Wäl ACIN NIC

- Kä ci tääu thïn
- Toḡ
- Kä cïke looi në riḡ de kul
- Diään
- Thabun
- Geer de kë töu de kuöm/tuaany de COVID-19

Wël kök aaye wuöm naa reu ku kök aköör naa tök abac. Keek kedhië kee wëlkä aa pieth ku kaa lui.

Tënë wël koor bi wuön naa **reu**:

- Wum tueḡ ee bi guöpdu cok tit.
- Wum de reu aye gam ke wiik lik ci tëek bi guöpdu jal gäm tiët ebën.
- Athiekic bi yiin wum në keek kedhië bi yiin tiit ebën.

RËËRË APIETH TÈ CİNÈ YÌ WUM.

È menè, koc nyic yeen arëet akuc kë yee nen yen binè wäl yiin gël. Agut naa ci yiin wum, ḡot ke yin:



Ceḡ kë yenè koc ke wuum kum.



Luööi è mec de yic de koc.



Yee yì cien dac waak.



Yee yän ye ke dac jak dac kuöth.



NRC-RIM

National Resource Center for Refugees, Immigrants, and Migrants

Naa koor wël juëc: cdc.gov/coronavirus