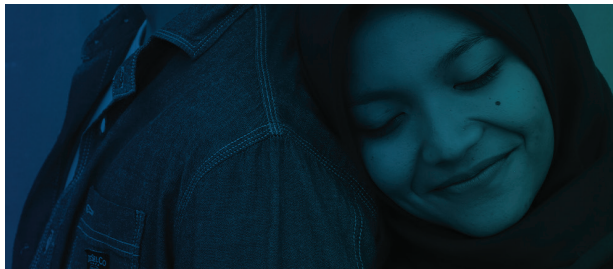


JWENN ENFÒMASYON YO.

TÈS COVID-19 PWOTEJE KOMINOTE A

Menm si w vaksinen, ou ka enfekte ak COVID-19 epi w gendwa pa konnen paske w pa santi w malad. Lè w fè tès ou pwoteje moun ou renmen yo, kominote w ak pwòp tèt pa w.

Moun yo al fè tès menm si yo vaksinen oswa yo santi yo malad ou pa paske sa rann kominote nou yo pi an sekirite. Nenpòt moun ka fè tès, tankou granmoun, timoun ak ti bebe.



LÈ W TA DWE TESTE

- Si w genyen sentòm yo
- Si w te pran kontak ak yon moun ki teste Pozitif
- Avan avek apre w te vwayaje
- Avan ak apre w fin patisipe nan gwo rasanbleman ak anpil moun
- Li obligatwa pou lekòl oswa travay ou



SENTÒM

- Fyè
- Tous
- Souf kout
- Fatig
- Gòj fèmal
- Nen k ap koule oswa bouche
- Doulè nan mis oswa kò fèmal
- Tèt fèmal
- Vomisman oswa dyare
- Pèdi gou oswa sant

Paske sentòm COVID-19, influenza (grip) ak grip sanble anpil, sèl jan pou w ta konnen si w gen kovid se teste pou w teste

KI KOTE POU W TESTE

Gen anpil kote ki ofri tès la

Ou gendwa al fè tès la kay doktè, yon sit tès kominotè, travay, lekòl oswa yon famasi. Anpil famasi genyen tès ou ka fè lakay ou poukont ou.

Tès la konfidansyèl

Ou gendwa fè yon tès konfidansyèl kèlkeswa sitiyou w ak imigrasyon oswa ke w gen yon asirans medikal oswa Idantifikasyon.

FÈ TÈS LA RAPID EPI SAN DANJE

Genyen plizyè fason pou w fè tès la

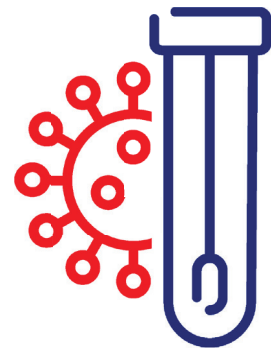
Oumenm oswa pwofesyonèl swen sante ka pran yon echantiyon nan nen w, gòj, oswa saliv ou.

Genyen tès ki koute lajan epi genyen lòt ki gratis. Kotakte depatman sante w la pou plis enfòmasyon.

Pandan w ap tann rezilta yo

Genyen tè ki bay rezilta a touswit, epi genyen lòt tès ki gendwa pran yon jou oswa plis.

Pwoteje lòt moun si w santi w malad epi rete lakay ou, mete mask ou, ak pratike distans sosyal.



SI W TESTE POZITIF

Rete lakay ou san w pa ale travay, lekòl, oswa nan lòt evènman sosyal si w teste pozitif oswa nenpòt lòt w santi w malad se youn nan bagay ki pi enpòtan ke w ka fè pou w pwoteje kominote a.

Pwoteje tèt ou pandan w ap pran repo, bwè anpil dlo, epi rele yon doktè si sentòm ou yo vin pi mal.

Si w pa deja vaksinen oswa p at pran boustè a, ou gendwa pran yon vaksen apre w fin geri. Mande doktè w la kilè w ka pran yon vaksen.



SI W TESTE NEGATIF

Kontinye pwoteje tèt ou pandan w ap mete yon mask, pratike distans sosyal, epi rete lakay ou lòt w santi w malad.

Teste ankò si sentòm ou yo pa ale oswa osi souvan ke sa nesesè pou w asire ke w kontinye pwoteje kominote w la.

Si w p at deja vaksinen, pran yon vaksen touswit. Si w vaksinen, asire w ke w pran yon boustè pou w pwoteje tèt ou ak lòt moun.

PWOTEJE TÈT OU. PWOTEJE KOMINOTE W. AL PRAN VAKSEN.