

MAKAMBO EBONGI OYEBA.

MÁNGWELÉ EZALI YA OFELE PONA MOTO NYONSO.



- Ata moto moko te akoboya kopesa yo mángwelé soki ozangi mbongo ya kofuta.
- Mángwelé tó (vaccin) ezali ofele mpo na moto nyonso, ata soki ozangi papier ya immigration tó soki ozangi carte ya identité tó assurance ya likambo etali kolcngncé ya nzoto.

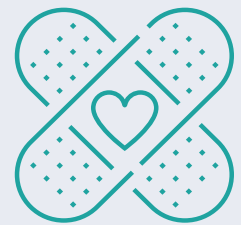
Mángwelé ekobatela yo mpo ete ozwa bokono ya COVID-19 te.

- Ata soki ozwi bokono ya COVID-19 sima ya kozwa mángwelé, mángwelé ekobatela yo mpo ete obela makasi te.
- Ata soki ozwaki COVID-19 liboso, ebongi ozwa mángwelé.
- Zwa ba doze nyonso ya mángwelé ya COVID-19, bakisa mpe badoze oyo bazwaka sima ya mángwelé soki ozali na makoki.



Mángwelé ya COVID-19 ezangi likama mpe ezali kobatela malamú. Mángwelé ekopesa COVID-19 TE.

- Ezali malamú kozwa mángwelé koleka ozwa COVID-19.
- Ba milliyo ya bato basi bazwi mángwelé mpe likama ezalaki te.
- Uto lisitwalé ya Amelíki ebanda ezali na mángwelé mosusu té oyo ezali malamú sima ya bomeki lokola oyo.
- Mángwelé endimami sima ya komekama na ba milliyo ya bato ya bikolo misusu, lokóta misusu mpe mibu ya ndenge na ndenge été ezangi likama.
- Mángwelé ya COVID-19 ebongolaka ADN na yo te.



MIKAKATANO EKOKI KOKOMA.

Mikakatano elingi koloba TE ete ozali na COVID-19.

- Mikakatano elingi koloba ete mángwelé ezali kotangisa nzoto na yo ndenge ya kobunda na COVID-19.
- Bilembo ya mikakatano ekoki kozala:
 - Nzoto ekosuwa tó loboko eko vimba esika ozwaki mángwelé.
 - Mutu ekosala mpasi, malili, tó fefele.
- Soki ozali koyoka nzoto malamau te, ekosengela ozwa bopémi pona mikolo muke kino oyoka malamau.
- Ekosenga minuti 15-30 sima ya bozwi mángwelé mpo otala soki nzoto na yo eboyi mángwelé.



Mángwelé ya COVID-19 eko bebisa eleko ya bolenge tó makoki yako pesa tó kozwa zémi té.

Mángwelé tó (vaccin) ezangi likámá mpo na bato oyo balingi ba bota bana na mikolo mizali koya mpe mpo na bato oyo bazali na zemi tó bazali komelisa bana mabele.

Na kati ya mángwelé oyo biloko oyo ezali TE

- Biloko oyo ebatelaka bilei mpo ebeba te
- Makei
- Biloko oyo ezalemi na ngulu mosuni ya ngulu
- Gélatine
- Latékisi
- Vilusi ya COVID-19 oyo ezali na bomoi

Zwa badoze na yo nyonso ya mángwelé.

- Mángwelé ya COVID-19 ebatelaka moto mpo abela makasi te, akota lopitalo te, mpe akufa te.
- Kozwa mángwelé ya COVID-19 mpe doze oyo bazwaka sima ezali na litomba mpo ete ozala na libateli nyonso oyo esengeli.
- Kozala à jour elingi koloba été osi ozwi mángwelé mbala mibale, mpe sima yan'go osi ozwi doze oyo bazwaka sima ya mángwelé ata mbala moko soki makoki mazali.
- Soki ozwi naino ba doze nyonso ya mángwelé ya COVID-19 te, ekozala kaka te mpo été ozwa bokono ya COVID-19, obela makasi tó okufa, mpe opalanganisa bokono na bato misusu.

MIBATELA SIMA YA BOZWI MÁNGWELÉ.

Na moi ya lelo, bato ya mayele bayebi te basanza tó bambula boni mangwele ekoki kobatela yo. Ata sima ya bozwi mángwelé, koba ko:



Lata ezipeli ya zolo na monoko.



Kozala mosika na bato mosusu.



Sokola maboko na yo mbala na mbala.



Pangusa na nkisi ebomaka vilusi bisika manso oyo bato basimbaka mbala na mbala.



NRC-RIM
National Resource Center for
Refugees, Immigrants, and Migrants