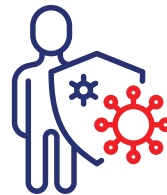


# YÖK YITH. TUAANY DE LO AYEER

**Koc juéc cī tuaany arēt nē COVID-19 aa kēcē keek wum abēn nē wɛlken.**

Ba tōu ke yīn cī wum amana de ee ba door kaa reu ke wāl yök, ku ba gæer de door bī guöp cök ril yök naa cī yīin gam.



**WAL AYE YIIN  
GĒL BA CĪ  
TUAANY ARĒET.**

Naa cak tōu ke tuaany de lo ayeer ee röt looi, wĚĚL cī wuöm aŋot ke gĕl koc cī wum kedhie gup bĭkĕ bĕn ě ke cĭ tuaany arĕet wĕlĕ/ka bĭkĕ thou.



**WĚL KE  
COVID-19  
AAPIETH.**

Wāl acĭ gam ke pieth tĕnĕ maliön ke koc, nŋjic kuæet wăac, juur kök ku run. Ku kă ye yök nē wumic aakor ku ka ye röt looi, kă rac dĭt ye bĕn nē wum de wāl acĭ röt ye dac looi ku tĕnĕ koc juéc cī ke yök, aye dac jăl.

**Wɛl ke COVID-19 aye  
luui apieth.**

Kueer pieth bī yīn paandu, akutnhom de koc rĕērĕ tök ku rötdu gĕl ee ba tōu ke yīn nyic kăke yee mĕnĕ ke wɛl kuun ye wuöm.

Naa kĕce yīin wum abĕn, ke yīn tōu tĕ rac arĕt bĭn tuaany nē COVID-19, ba tuaany arĕt wĕlĕ/ka ba thou, ku tekĕ piny tĕnĕ koc kök.



**YĪN LĒ  
BA TUAANY  
DE LO AYEER  
GĒL**

Naa cak tōu ke yīn nyic kăke yee mĕnĕ ke wɛl kuun ye wuöm, yīin ku paandu aabi rĕēr apieth naa yee măth ceŋ.

Ba mĕc de yic yaa luöoi, păl amtnhom wenĕ koc juéc, ku yee yĭ cin dac waak aye kuæer ke bī yīn röt tōu apieth ku koc kök.

**Gĕl röt. Gĕl akutnhom duun de  
koc rĕēr kenĕ yin/nĕ tök.  
Cök röt wum.**