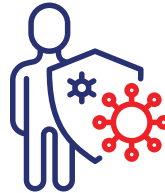


# MA TÂ TÈNÈ NA NDÔ NI.

## Â WARANGO KOBÉLA NA PÉKO TI SURUNGO NDÔ TI MABOKO

Mingi ti a zo sô a wara â kota kpalé ti kobéla a yeke ala sô â mbéti ti ala ti COVID-19 a yeke na légé ni pèpè na ndô tènè ti surungo ndô ti maboko ti ala.

Ziango â mbéti ti mo ti COVID-19 na légé ni a yé ti tènè sô mo wara â kapa usè ti surungo ndô ti maboko nga na ti â yoro ti relais.



**Â SURUNGO NDÔ TI MABOKO A KANGA LÉGÉ NA Â KOTA KPALÉ TI KOBÉLA.**

Atâa si mo wara kobéla ti COVID-19 na péko ti surungo ndô ti maboko, â surungo ndô ti maboko angbâ ti bata â mingi ti a zo ndali ti warango â kota kobéla ouala a kanga légé na ala ti wara kui.



**Â SURUNGO NDÔ TI MABOKO TETI COVID-19 A YEKE NZONI.**

Afa sô â yoro ti surungo ndô ti maboko ni a yéké nzoni na tère ti è kutu ngbangbo mingi ti a zo sô nzörökö ti tère ti ala a yéké ndé, â mara ti ala a yéké ndé, nga na ngü ti ala a yéké ndé nga. Na ngoi sô â kété kpalé ti péko ti surungo ndô ti maboko a yéké séngé, a yeke ngangu mingi ti wara â kota kpalé ti péko ti surungo ndô ti maboko na tère ti a zo na nga a zo ni angbâ nzoni na péko ni.

**Â yoro ti surungo ndô ti maboko teti COVID-19 a sara kusala na tère ti a zo nzoni mingi.**

Nzoni légé ti bata tère ti mo mvéni a yeke ti tongana mo suru ndô ti maboko ti mo ndali ti COVID-19 na mo zia â mbéti ti surungondô ti maboko ti mo na légé ni.

Tongana â mbéni ti mo ti COVID-19 a yeke na légé ni pèpè mo lingbi ti wara â ngangu kpalé ti sôngo tère sô alingbi ti ga na koui nga mo lingbi ti kangbi kobéla ni a zo sô a yeke nduru na mo.



**MO LINGBI TI KANGA LÉGÉ NA Â WARANGO KOBÉLA NA PÉKO TI SURUNGO NDÔ TI MABOKO.**

Atâa si â surungo ndô ti maboko ti mo a yeke na légé ni, mo na â séwa ti mo a yeke duti na nzoni tère tongana ala ngbâ ti you kanga hön.

Kpéngo tère ti mo, kpéngo ti duti na popo ti gbâ ti a zo, nga na sukulango maboko ti mo lakwè a yeke â mbéni légé ti batango tère ti mo nzoni nga na ti batango â mbéni a zo nga.

**BATA TÈRÈ TI MO. BATA A ZO SÔ A YÉKÉ NDURU NA MO. GUÉ A SÜRÜ NDÔ TI MABOKO TI MO.**