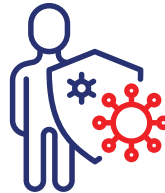


JWENN ENFÒMASYON YO. GWO AVANSE ENFEKSYON

Pifò moun ki tonbe malad grav ak COVID-19 pa ajou ak vaksen yo.

Lè w ajou sa vle di pran de dòz yon vaksen ki genyen de piki, epi answit pran nenpòt piki boustè w kalifye pou li.



**VAKSEN PWOTEJE
KONT MALADI GRAV.**

Menm lè gen gwo avanse enfeksyon, vaksen an toujou pwoteje prèske tout moun ki pran vaksen an pou yo pa vin malad grav oswa mouri.



**VAKSEN COVID-19 YO
SAN DANJE.**

Vaksen an te pwouve li san danje pou plizyè milyon moun, ki gen ladan moun ras, etnisite, ak laj diferan. Pandan ke efè segondè lejè yo nòmal, efè segondè grav soti nan vaksen an ra anpil ak pifò moun ki genyen yo vin amelyore.

**Vaksen COVID-19 yo
fonksyone trè byen.**

Meyè fason pou pwoteje tèt ou, fanmi w, ak kominote w se rete ajou ak vaksen COVID-19 ou yo.

Si w pa ajou, ou genyen plis chans pou w enfekte ak COVID-19, vin malad grav oswa mouri, ak pwopaje l bay lòt moun.



**OU KAPAB
ANPEYE
AVANSE
ENFEKSYON**

Menm lè w ajou ak vaksen w yo, oumenm ak fanmi w ap pi an sekirite si nou mete mask.

Pratike distans sosyal, evite rasanbleman ak anpil moun, ak lave men ou souvan se lòt fason pou kenbe tèt ou ak lòt moun an sekirite.

**PWOTEJE TÈT OU. PWOTEJE KOMINOTE W.
PRAN VAKSEN.**



NRC-RIM
National Resource Center for
Refugees, Immigrants, and Migrants